

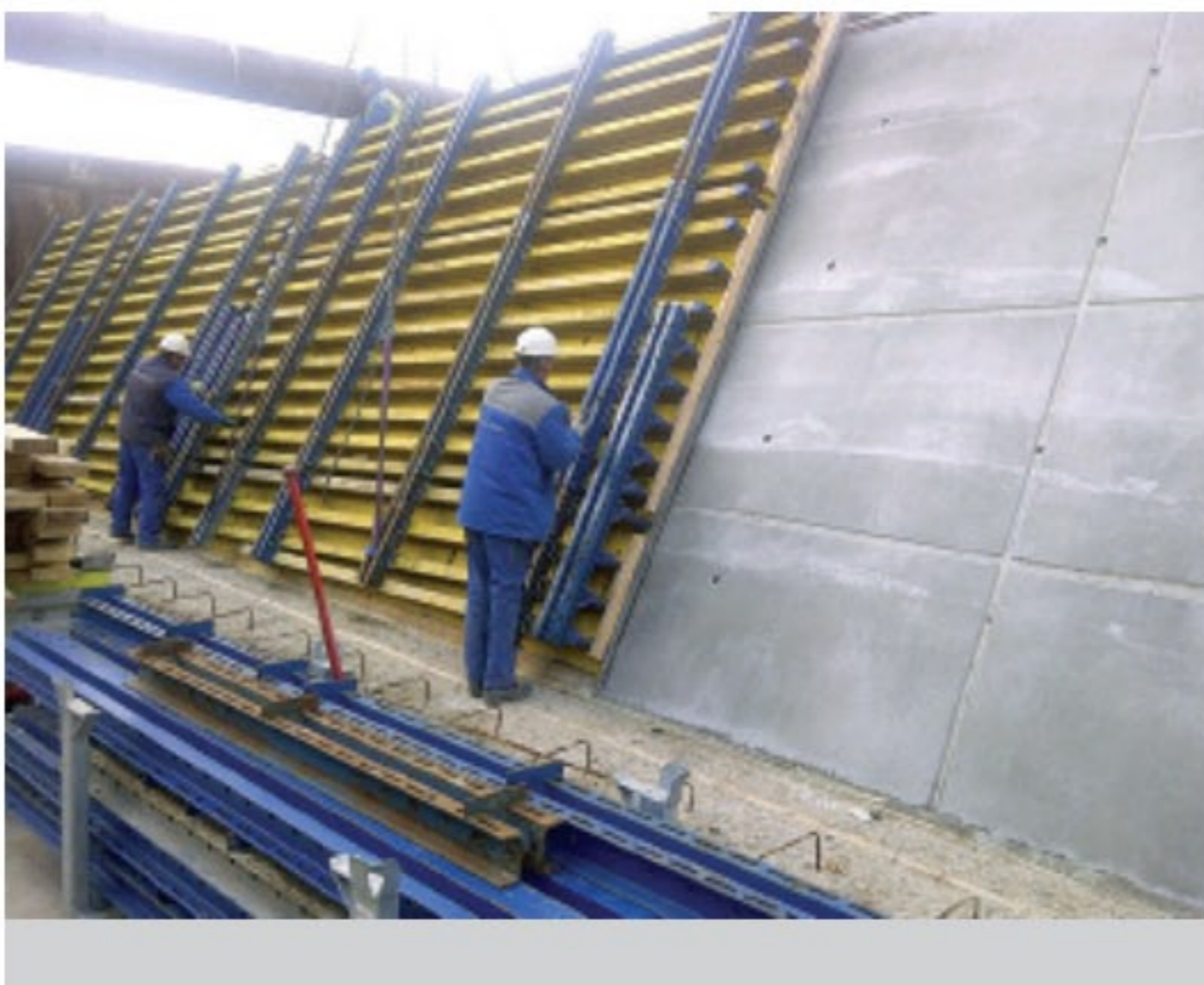
## Wybierz właściwe rozwiązania

Skośne powierzchnie betonowe o widocznej teksturze, spełniające wymagania dotyczące betonów architektonicznych (fotografia 1), zostały zaprojektowane z wykorzystaniem mat szalunkowych Zemdrain®. Sam wygląd i tekstura to jedynie efekt uboczny. Zastosowanie Zemdrain® zapewnia nie tylko wolną od skurczu powierzchnię betonową, ale przede wszystkim wieloletnią wytrzymałość, której osiągnięcie było głównym powodem i zaletą z punktu widzenia inwestora i przyszłego użytkownika. **Mata szalunkowa stanowi dren po wybetonowaniu, odprowadzający nadmiar wody z betonu i powoduje, że powierzchnia jest wytrzymała.** Dzięki temu zmniejsza się koszty utrzymania betonu i przedłuża żywotność konstrukcji.



## Droga przyszłości

Prowadzi ona przez holenderskie miasto Oss w Brabancji Północnej. Wraz z rozwojem N329 „Drogi van de Toekomst” (droga przyszłości), inteligentne konstrukcje autostrad zostały wdrożone z wykorzystaniem stabilnych i innowacyjnych technologii. Projekt



przebieg podziemnych oraz powierzchni betonowych jest również bardzo innowacyjny.

Wytrzymałość, aspekt środowiskowy i ekonomiczny były głównymi motywami rozbudowy dróg i głównym powodem podjęcia decyzji o zastosowaniu mat szalunkowych Zemdrain®. Oprócz paneli słonecznych, w formie metroowych drzew przy drodze oraz systemu odzysku ciepła z dróg, zastosowano również kosztowny system zarządzania ruchem autostrady, który jest przyjazny środowisku. Małe, montowane w asfalcie, zielone światła ledowe świecą na zielono, gdy prędkość jest odpowiednia do osiągnięcia zielonej fazy na następnych światłach sygnalizacyjnych. Sygnały te pozwalają uniknąć niepotrzebnego hamowania i przyspieszania, a tym samym zmniejszają emisję spalin.

## Maty szalunkowe Zemdrain®

Żywotność konstrukcji betonowych planowana jest na 50 – 100 lat, przy czym są one narażone w tym czasie na stałe oddziaływania środowiska naturalnego, czasami bardzo agresywnego. Te oddziaływania mogą doprowadzić w ciągu kilku lat do widocznych uszkodzeń. Zastosowanie odprowadzającej wodę maty szalunkowej Zemdrain® zwiększa gęstość betonu, a przede wszystkim jego wytrzyma-

łość oraz jakość i okres użytkowania. Mata szalunkowa Zemdrain® jest idealnym rozwiązaniem w warunkach długoterminowego oddziaływania środowiskowego na odsłoniętych powierzchniach betonowych, np. budowlanych konstrukcjach betonowych, zbiornikach wody pitnej, instalacjach odwadniających i wodnych.

Beton szalowany za pomocą maty Zemdrain® ma następujące zalety:

- duża twardość powierzchniowa i duża odporność na ścieranie oraz na zamrażanie i rozmrażanie (powierzchnia jest wolna od jam skurczowych i porów);
- odporność na porastanie mikroorganizmami i glonami;
- brak potrzeby stosowania środków antyadhezyjnych.

Zapraszamy na stoisko E52 na XXIII Międzynarodowych Targach Budownictwa Drogowego AUSTROSTRADA POLSKA.



tel. +48 22 11 00 133  
e-mail: [info@maxfrank.pl](mailto:info@maxfrank.pl)  
<http://www.maxfrank.com/buildings>