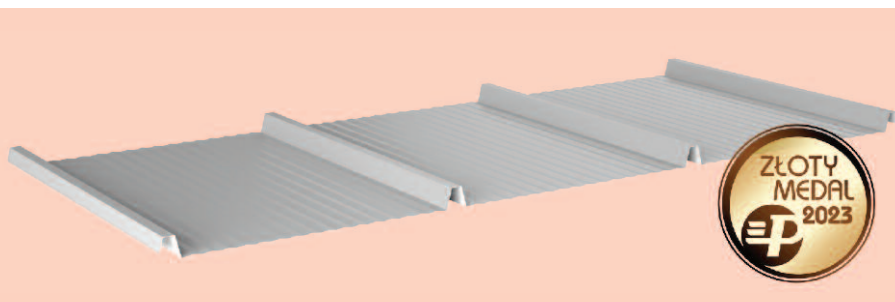
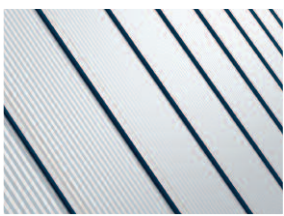


Blacha trapezowa TP26 SUPER zdobyła Złoty Medal na targach BUDMA 2023

Firma Blachy Pruszyński jako lider sprzedaży stalowych pokryć dachowych wciąż rozwija swoją ofertę i dostosowuje ją do aktualnych wymagań rynku. Tak właśnie powstała blacha trapezowa TP26 SUPER, która zdobyła medal Międzynarodowych Targów Poznańskich BUDMA 2023.



Niby zwykły „trapez”, ale zastosowanie jest na tyle uniwersalne, że zdecydowanie jest to wyrób godny uwagi. Ten materiał pokryciowy idealnie nadaje się na dachy garaży, wiat, hal przemysłowych, a nawet domów jednorodzinnych. Sprawdza się także jako elewacja. Dzięki odpowiedniej powłoce i prawidłowemu montażowi blacha będzie zabezpieczała budynek przez dziesiątki lat. Dostępna jest w dwóch rodzajach przetłoczeń – trapezowym i falistym. Trapez ma wysokość 26 mm. Wymiary pokrycia oraz dość duży rozstaw pomiędzy przetłoczeniami (aż 363 mm) zapewniają odpowiednie odprowadzanie wody z dachu i estetycznie prezentują się na budynku.



Wyjątkowy produkt

Blacha trapezowa TP26 SUPER produkowana jest wg znanej i prostej technologii, ale stosowanej w innowacyjny sposób. Przetłoczenie, co prawda, jest trapezowe, ale po zamocowaniu materiału na dachu lub elewacji nie widzimy trapezu, lecz coś, co właściwie przypomina panel zaginany na rąbek ziemieślniczy. Taki efekt jest możliwy dzięki niezbyt dużej wysokości przetłoczenia oraz dość dużemu rozstawowi przetłoczenia. Produkt może być doskonałą alternatywą dla każdego, kto szuka taniego, ale bardzo estetycznego wykończenia dachu i elewacji. Montaż przebiega tak samo jak w przypadku zwykłych blach trapezowych.

Sprawdzony materiał to gwarancja jakości

Blachy trapezowe renomowanych producentów mają rdzeń najwyższej jakości. Oprócz tego w ich ofertach znajdziemy zazwyczaj duży wybór modeli i powłok ochronnych. Firma **Blachy Pruszyński** oferuje 12 wariantów blachy trapezowej, różniących się m.in. szerokością wsadu, szerokością całkowitą i użytkową, grubością materiału (0,5 ÷ 1,25 mm), a także typem wykończenia (poliester, poliuretan, cynk, alucynk). Blachy są wytwarzane zgodnie z normą PN-EN 14782 i znakowane znakiem CE.

Zalety blachy trapezowej czynią z niej, w każdej dziedzinie budownictwa, świetne rozwiązanie, szczególnie efektowne w przypadku konstrukcji w stylu modernistycznym lub minimalistycznym.

Na stoisku targowym firmy Pruszyński podczas targów BUDMA 2023 obecni byli mistrzowie dekarstwa, którzy tłumaczyli, jak właściwie zamontować blachę trapezową T26 SUPER, a także pokazywali, jak wykonać obróbki blacharskie w niewrażliwych miejscach dachu. Odbyły się również liczne spotkania biznesowe, które są doskonałą okazją do zawarcia nowych kontaktów oraz zacieśnienia już istniejących.

*Wszystkie fotografie:
archiwum Blachy Pruszyński*



www.pruszyński.com.pl