

# Wyroby firmy Blachy Pruszyński nagrodzone Złotym Medalem MTP BUDMA 2022



www.pruszyński.com.pl

**N**owoczesny system rynnowy NIAGARA KWADRATOWA firmy Blachy Pruszyński otrzymał Złoty Medal Międzynarodowych Targów Poznańskich BUDMA 2022.

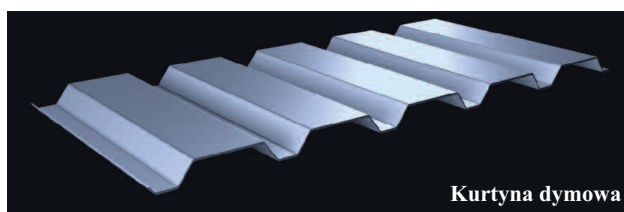
Wyrób ten charakteryzuje się precyzją i elegancją. Dostosowano go do oczekiwań klientów. Obecnie dominuje uporządkowana przestrzeń oraz proste formy wtapiające się w otoczenie i w efekcie coraz większa grupa inwestorów interesuje się takimi rozwiązaniami. Nowoczesny kształt rynien doskonale dopełnia architekturę modernistycznych budynków. System NIAGARA KWADRATOWA został stworzony z myślą



Rynna kwadratowa NIAGARA przy okapie

o estetyce, funkcjonalności, a przede wszystkim dużej trwałości rozwiązania. To co wyróżnia rynny NIAGARA KWADRATOWA, to kwadratowy przekrój i jeden, uniwersalny rodzaj maskownicy, stosowany zarówno w przypadku rynny zamontowanej na gzymsie, jak i dachu z podbitką. Niezależnie od sposobu montażu, została ona idealnie dopasowana do systemu rynnowego, w skład którego wchodzi też złączka specyficznie mocowana po ułożeniu rynien na hakach. Dzięki temu unikamy niewygodnego manewrowania długą rynną. W ofercie firmy Blachy Pruszyński jest kilka rodzajów haków. Od spodu tego elementu znajduje się tzw. spinka, która służy do sprawnego i pewnego montażu maskownicy. System rynnowy NIAGARA KWADRATOWA może być montowany w następujących rozwiązaniach dachowych: okapowym; bezokapowym; gzymsowym i ukrytym. Stalowe elementy systemu rynnowego NIAGARA KWADRATOWA zostały zabezpieczone powłoką poliuretanową w dwóch kolorach: czarnym (RAL 9005) i antracytowym (RAL 7016).

Drugim medalowym wyrobem firmy Blachy Pruszyński jest **kurtyna dymowa T35KD** ze specjalną funkcją zabezpieczającą. Ma ona za zadanie kontrolować rozprzestrzeniający się po-



Kurtyna dymowa

żar w obrębie obiektu budowlanego przez tworzenie bariery, która chroni przed przenikaniem dymu o temperaturze przekraczającej 600°C. Doskonale sprawdza się w pomieszczeniach o dużej powierzchni: halach przemysłowych; magazynowych; centrach handlowych itp. Wchodzi w skład systemu oddymiania grawitacyjnego. Kurtyna jest produkowana z blachy stalowej S250GD o przekroju trapezowym i grubości 0,6 mm, powlekaonej obustronnie powłoką poliestrową (SP) o maksymalnej grubości 35 µm. Wysokość kurtyny to 300 cm. Podstawowe parametry kurtyny dymowej T35KD zgodne z PN-EN 12101-1:

- typ kurtyny – SSB;
- odporność ogniowa – DHA138;
- maksymalna przepuszczalność kurtyny – 25 m<sup>3</sup>/hm<sup>2</sup>;
- maksymalna wielkość szczeliny – 20 mm.

Firma Blachy Pruszyński otrzymała też **statuetkę ACANTHUS AUREUS za stoisko na targach BUDMA 2022**. Jego głównym punktem było Mobilne Centrum Szkoleniowe. Stworzono komfortowe miejsce do prezentacji wyrobów firmy i ich montażu. Rozstawiono ekspozycje prezentujące m.in. montaż rynien kwadratowych oraz rozwiązania techniczne panelu dachowego na rąbek zamocowanego na elewacji.



Wszystkie fotografie: Blachy Pruszyński