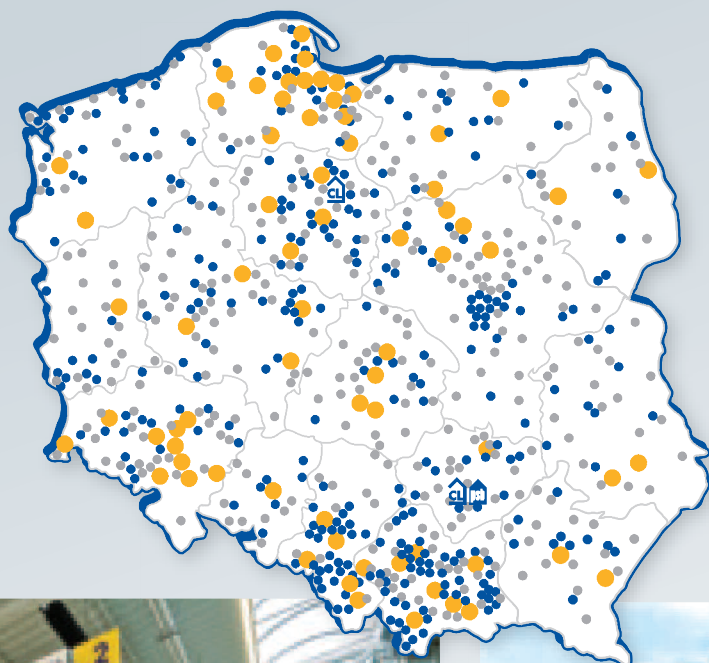
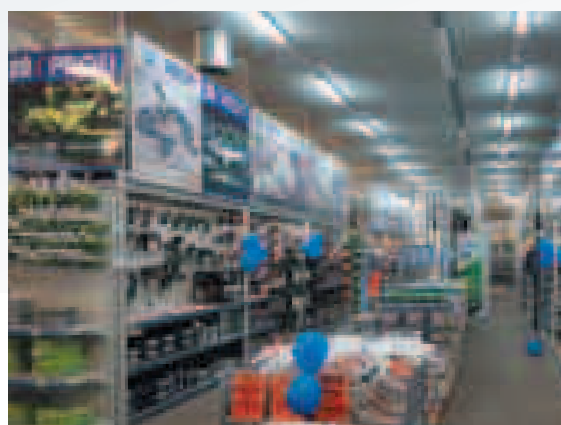


# Największa sieć budowlana

[www.grupapsb.com.pl](http://www.grupapsb.com.pl)  
[www.mrowka.com.pl](http://www.mrowka.com.pl)



- Składy Grupy PSB
- Sklepy PSB Mrówka
- Placówki PSB Profi
- CL Centra Logistyczne Grupy PSB



**70**  
placówek  
PSB Profi

**299**  
składów  
budowlanych

**336**  
sklepów  
PSB Mrówka

**582**  
dostawców

**420 000**  
pozycji  
asortymentowych

**7,5** mld PLN  
przychody sieci PSB  
ze sprzedaży  
materiałów  
budowlanych  
w 2020 roku

**14%**  
udział w rynku  
dystrybucji  
materiałów  
budowlanych

GRUPA PSB działa na rynku od 23 lat, jest największą i najszybciej rozwijającą się siecią hurtowni materiałów budowlanych oraz marketów „dom i ogród” w Polsce.