



# Wienerberger 200 lat innowacji

Wienerberger to wiodący na świecie producent systemów budowlanych. Firma obecna na polskim rynku od 25 lat dostarcza swoim klientom ceramiczne, kompleksowe rozwiązania do realizacji inwestycji na najwyższym poziomie. Marka Wienerberger to ekologiczny synonim jakości, łączący innowacyjne technologie z dwustuletnią tradycją.

Na polskim rynku Wienerberger oferuje trzy grupy produktów: ceramiczne cegły konstrukcyjne i stropy **Porotherm**, ceramiczne dachówki **Koramic** i cegły klinkierowe **Terca**.

Sukces Wienerberger tkwi w umiejętności przekształcania produktu masowego w produkt markowy. Cegły i dachówki Wienerberger są niezmiennie wybierane przez klientów i partnerów ze względu na swoją trwałość i efektywność energetyczną. Te najwyższej jakości materiały budowlane sprostać najbardziej wymagającym wyzwaniom konstrukcyjnym, jednocześnie dodając nowoczesnej architekturze wysokich walorów estetycznych.

Portfolio Wienerberger to tysiące produktów stanowiących kompletne, systemowe rozwiązania, a wśród nich te najbardziej innowacyjne, kreujące najnowocześniejsze trendy na rynku.



## Porotherm Dryfix



To jedna z najnowocześniejszych technologii murowania pustaków ceramicznych na ciekłą spoinę. Do ich łączenia stosuje się konfekcjonowaną w lekkich puszkach zaprawę do murowania na sucho. To łatwy, szybki i nowatorski system. Szeroki asortyment pustaków Porotherm Dryfix pozwala na wybudowanie ścian, które nie wymagają ocieplenia, ścian zewnętrznych z dociepleniem, ścian nośnych, działowych i osłonowych. W systemie można murować do  $-5^{\circ}\text{C}$ , co pozwala „zamknąć” budowę w trakcie roku. Zaprawa Porotherm Dryfix posiada aprobatę techniczną ITB.



## Porotherm Profi



Technologia murowania szlifowanych pustaków ceramicznych na ciekłą spoinę klejową. Do łączenia pustaków stosuje się gotową zaprawę Porotherm Profi, mieszaną z wodą i nakładaną na powierzchnię specjalnym wałkiem. Pierwszą warstwę pustaków układa się na zaprawie cementowo-wapiennej Porotherm M50 lub Porotherm M100, której idealna konsystencja gwarantuje szybkość i wygodę układania kolejnych warstw. W technologii Porotherm Profi można wznosić wszystkie typy ścian, w tym ścian zewnętrznych w standardzie niemal zeroenergetycznym.





## Dachówki na elewacji

Dachówki układane na elewacjach, stosunkowo nowy trend w Polsce, to rozwiązanie często i chętnie stosowane w innych krajach Europy. Na elewacji można ułożyć dowolny typ dachówki z tą różnicą, że inaczej niż jest to na dachu, każda dachówka musi być przymocowana. Nie istnieją ograniczenia w wykrojach dachówek, które można stosować na elewacji, jednak najbardziej spektakularne efekty uzyskuje się układając wielkoformatowe dachówki płaskie. W ofercie Wienerberger są to dwa modele: Orea 9 – gładka i płaska, oraz Actua 10 LT – płaska z delikatnym przełamaniem.



## Dachówki płaskie

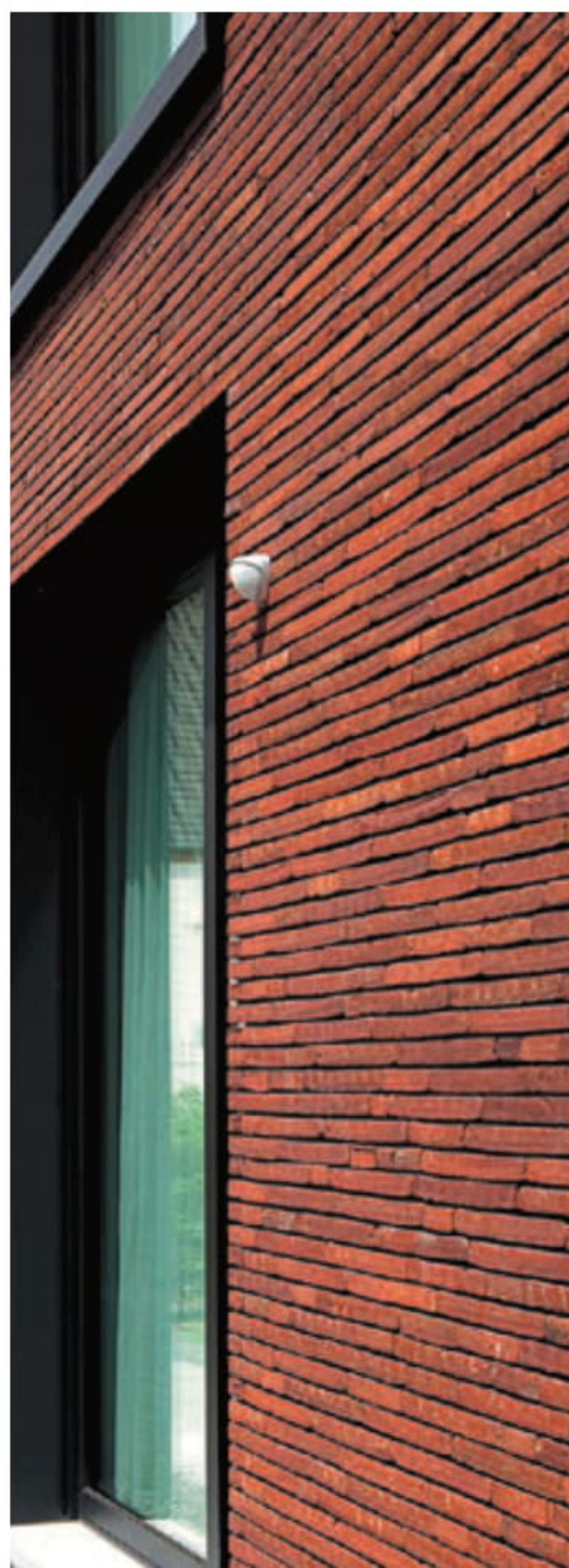
Nowoczesne, najczęściej o dużym formacie dachówki ceramiczne dające wrażenie gładkiego, pozbawionego faktury dachu i podkreślające poziomy kierunek połaci. To doskonały format do budynków o nowoczesnej bryle, coraz częściej stosowany też na elewacjach. W ofercie Wienerberger znajduje się płaska Orea 9 oraz Actua 10 LT. Dodatkowe akcesoria ceramiczne do tej dachówki pozwalają na jeszcze bardziej estetyczne wykończenie połaci. Wyróżniają ją delikatne przełamanie i nietypowa dla dachówki płaskiej gama kolorów, w tym rustykalna i miedziano-piaskowa angoba.



## Porothem T



Ceramiczne pustaki o najwyższych parametrach cieplnych. Wypełnione wełną mineralną, łączą w jednym pustaku funkcje konstrukcyjne i termoizolacyjne. Przeznaczone do budowy zewnętrznych ścian we wszystkich typach budynków energooszczędnych. Są jednym z najcieplejszych materiałów do wznoszenia ścian jednowarstwowych ( $U$  ściany gr. 44 bez tynku =  $0,17 \text{ W/m}^2 \text{ K}$ ). Wypełnienie z wełny ukryte w twardej ceramice pozwala na rezygnację z mniej trwałej termoizolacji od zewnątrz przy zachowaniu paroprzepuszczalności ściany. Systemowe rozwiązanie zapewnia bezpieczeństwo i komfort życia w suchym, zdrowym domu.



## Długie formaty



Cegły ceramiczne o kształcie długiej i wąskiej belki. Ofertę Wienerberger stanowią: 8 kolorów w linii Long John, 3 kolory w linii Cassia Long oraz 5 tegorocznych nowości w portfolio: Fortuna Long, Maestra Long, Optima Long, Famosa Long oraz Lumina Long. Elewacja wykonana z cegieł o tak nietypowych proporcjach robi imponujące wrażenie. Wyraziste kolory, jednolite bądź tworzące melanż odcieni oraz nieregularna „rzeźbiona” faktura lica dają olbrzymie możliwości kształtowania elewacji. Cegły ceramiczne w długim formacie to nowoczesna architektura z materiałów o najwyższej jakości i trwałości. Rezultat – dynamiczny, nowoczesny i niepowtarzalny.