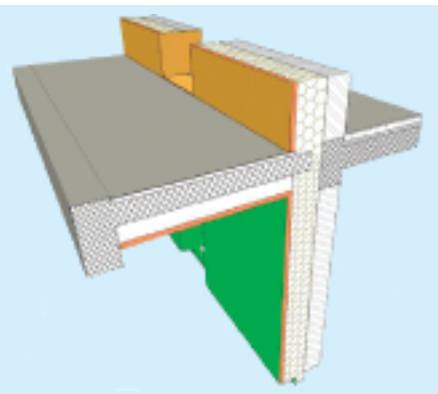


# ArchiCAD 17 jako zaawansowane narzędzie technologii BIM

W przypadku stosowania technologii BIM możliwa jest współpraca pomiędzy instytucjami zaangażowanymi w realizację przedsięwzięcia budowlanego, a także późniejszy proces użytkowania zrealizowanego obiektu. Potrzeba zapewnienia bezproblemowej wymiany danych pomiędzy aplikacjami wspomagającymi realizację inwestycji w technologii BIM doprowadziła m.in. do powstania idei **OpenBIM** mającej na celu zdefiniowanie standardów współpracy i wymiany danych pomiędzy użytkownikami różnego oprogramowania. Korzystający z niej projektanci poszczególnych branż mogą w dowolny sposób wybierać odpowiadające im oprogramowanie i bez przeszkód współpracować z zespołami korzystającymi z rozwiązań innych firm.



## Zaawansowana współpraca międzybranżowa

Liderem w tej dziedzinie jest firma **Graphisoft** oraz produkowany przez nią program **ArchiCAD**, który od wielu lat wspiera uniwersalny standard wymiany danych BIM – IFC (Industry Foundation Classes), przyjęty przez większość liczących się na rynku firm informatycznych tworzących oprogramowanie dla budownictwa. Kolejne implementacje tego standardu w programie ArchiCAD 17 znakomicie usprawniają współpracę architektów z projektantami poszczególnych branż. Ponadto zastosowanie nowoczesnej technologii pracy grupowej **Teamwork 2.0** umożliwia jednoczesną pracę zespołu projektantów nad wspólnym projektem. Teamwork 2.0 polega na zastosowaniu serwera plików BIMServer umożliwiającego udostępnianie modelu BIM oraz zarządzanie uprawnieniami poszczególnych użytkowników. Technologia ta umożliwia dostęp do projektu na poziomie pojedynczych elementów modelu, dlatego też liczba danych przesyłanych pomiędzy serwerem a użytkownikiem jest tak niewielka, że może być zrealizowana za pośrednictwem sieci Internet pomiędzy oddalonymi od siebie siedzibami firmy.

## Swoboda modelowania

Łatwość obsługi i efektywność wykorzystania programu ArchiCAD wynika również z dostępu do wielu zaawansowanych narzędzi wspomagających tworzenie modelu w technologii BIM, takich jak Shells (Powłoki), Curtain Walls (Przegroda strukturalna) oraz Morph (Kształt) dostępne od wersji 16 ArchiCADa. Pozwalają one łatwo tworzyć najbardziej wyrafinowane formy i swobodnie przekształcać elementy wstawione do projektu innymi narzędziami. Utworzone w ten sposób elementy są w pełni funkcjonalnymi komponentami BIM. Ponadto w aktualnej wersji ArchiCADa zawarte zostało rewolucyjne rozwiązanie pozwalające na tworzenie zaawansowanych połączeń pomiędzy elementami budynku (Priority Based Connections – PBC). Metoda ta umożliwia elastyczne projektowanie poszczególnych elementów i w sposób automatyczny zapewnia generowanie rzutów, przekrojów czy widoków 3D prawidłowych detali.

## Portal BIMComponents

Szybki rozwój i upowszechnienie technologii BIM wymusza na producentach wyrobów budowlanych i elementów wyposażenia udostępnienie oferty w postaci komponentów BIM. Jeśli tego nie zrobią, to już niedługo mogą mieć problemy ze sprzedażą swoich produktów. Przygotowanie wirtualnych odpowiedników realnych

materiałów i wyrobów dla budownictwa to najbardziej dynamicznie rozwijająca się gałąź technologii BIM. ArchiCAD udostępnia też użytkownikom rewolucyjną technologię dostępu do elementów przechowywanych w internetowej „chmurze”. W pełni zintegrowany z programem specjalny portal **BIMComponents.com** umożliwia tworzenie, wyszukiwanie, przesyłanie i pobieranie komponentów BIM. Obok dostępu do tradycyjnych bibliotek elementów budowlanych, stanowi on wygodną i stale aktualizowaną bazę będącą wirtualnym odpowiednikiem tradycyjnego rynku.

## Zrównoważone projektowanie

Projektowanie budynków w zgodzie z wymaganiami zrównoważonego rozwoju, to nie tylko obowiązek sprostania obowiązującym przepisom i dążenie do obniżenia kosztów eksploatacji, ale też wyraz troski o wspólne dobro, jakim jest środowisko. Graphisoft już od pewnego czasu oferuje program **EcoDesigner** współpracujący z ArchiCADem, służący ocenie efektywności energetycznej inwestycji począwszy od wstępnych faz projektowania. Od wersji 16 programu ArchiCAD idzie o krok dalej, oferując wykonywanie dynamicznych analiz oceny energetycznej projektowanych budynków. Audyt energetyczny może być prowadzony na bieżąco, w miarę postępów projektowania.

\* \* \*

**ArchiCAD, od czasu powstania w połowie lat osiemdziesiątych XX wieku, jest sukcesywnie modernizowany i rozwijany. Decydując się na wybór oprogramowania firmy Graphisoft użytkownik otrzymuje zaawansowane narzędzia działające w technologii BIM w dziedzinie: modelowania, automatycznego przygotowania dokumentacji, dostępu do dużego i stale rozwijanego zasobu elementów bibliotecznych na portalu BIMComponents, jednoczesnego dostępu do projektu za pośrednictwem systemu pracy grupowej Teamwork 2.0 oraz możliwość efektywnej współpracy z branżami wykorzystującymi oprogramowanie innych firm wspomagające projektowanie konstrukcji, instalacji sanitarnych czy zarządzanie procesem inwestycyjnym. Nie bez znaczenia jest również szeroki dostęp do rynku szkoleń oraz wykwalifikowanych usług wspomagających wdrożenie rozwiązań firmy Graphisoft w pracowniach projektowych.**



WSC Witold Szymanik i S-ka Sp. z o.o.  
Graphisoft Center Poland  
tel. 22 617 68 35, www.archicad.pl