



AGOCCEL - Power of Innovation

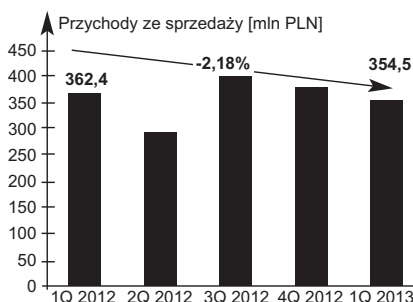
- - znaczna redukcja wydatków na system zagęszczający
- - produkty z tej grupy silnie zagęszczają, stabilizują oraz obniżają koszty produkcji (farby, tynki, kleje)



RETENMAIER POLSKA
SP. z o.o.
Al. Jerozolimskie 181
02-222 Warszawa
Tel. + 48 (22) 608 51 09
Fax + 48 (22) 608 51 51

Grupa Pfleiderer inwestuje mimo stagnacji na rynku

Grupa Pfleiderer zanotowała w I kwartale 2013 r., podobnie jak wielu innych dostawców materiałów budowlanych, zmniejszenie sprzedaży w porównaniu z analogicznym okresem 2012 r. (rysunek). Pomimo tego zysk netto z działalności kontynuowanej wyniósł 15,6 mln zł wobec 0,6 mln zł w I kwartale 2012 r. Poprawa rentowności sprzedaży i wyników operacyjnych była możliwa dzięki zmniejszeniu cen surowców i utrzymaniu dyscypliny kosztowej – powiedział **Wojciech Gałkiewicz**, Prezes Pfleiderer Grajewo S.A. podczas konferencji prasowej, która odbyła się 15 maja br. w Warszawie.



Sprzedaż spółki Pfleiderer Grajewo

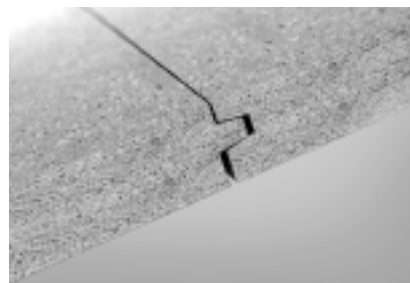
Źródło: Dane Pfleiderer Grajewo S.A.

Grupa Pfleiderer wspiera sprzedaż działaniami marketingowymi dotyczącymi nowej oferty produktowej, w skład której wchodzi m.in. płyty meblowe o unikatowym wzorze „Brzoza POLSKA!” wprowadzone z sukcesem do kolekcji kilku dużych producentów mebli w Polsce, a także 16 innych nowych wzorów płyt oraz płyty budowlane mfp® w wersji pióro-wpust, które będą dostępne na rynku od początku lipca br. (fotografia). Nowe płyty są zalecane przede wszystkim w celu uzyskania bardzo szczelnego poszycia, m.in. w przypadku dachów, stropów, podłóg oraz ścian.

Dzięki temu, że spółka Pfleiderer Grajewo sfinalizowała transakcję sprzedaży fabryki w Rosji i uzyskała z tej operacji wynik netto 91 mln zł, możliwe było zmniejszenie zadłużenia bankowego i odzyskanie równowagi bilansowej. Ponadto firma może przeznaczyć większe środki na modernizację linii technologicznych, co ma ogromne znacze-

nie w sytuacji obecnego spowolnienia gospodarczego i coraz większej konkurencji na rynku europejskim.

Obecnie Pfleiderer Grajewo S.A. inwestuje w nową prasę do laminowania w zakładzie w Wieruszowie oraz w instalację chemiczną w firmie Silekol Sp. z o.o. w Kędzierzynie-Koźlu. Realizowany jest również projekt strategiczny mający na celu reorganizację działalności. W jego ramach przewiduje się inwestycje optymalizujące koszty i poprawiające jakość produkcji w zakładach w Grajewie i Wieruszowie, poprawę organizacji dystrybucji wraz ze zwiększeniem obszaru, na którym będą dostępne wyroby Grupy Pfleiderer oraz wprowadzenie na rynek nowych produktów. *Pierwsze rezultaty tych przedsięwzięć, przy założeniu poprawy sytuacji na rynku, powinny być widoczne w II półroczu 2013 r.*, powiedział podczas konferencji prasowej Prezes Gałkiewicz. Nakłady inwestycyjne w najbliższych dwóch latach mają osiągnąć 180 mln zł.



Płyta budowlana mfp® w wersji pióro-wpust. Frez krawędzi pióro-wpust ukształtowany jest w taki sposób, by między płytami powstawała szczelina dy-latacyjna

Rafał Karcz, Członek Zarządu, Dyrektor Finansowy Pfleiderer Grajewo S.A. dodał, że *opracowany plan rozwoju zakładu znaczne zwiększenie obrotów i osiągnięcie rocznego wyniku EBITDA powyżej 200 mln zł na przestrzeni najbliższych czterech lat*. Efekty te mają być uzyskane bez dokonywania przejęć i budowy nowych zakładów, a jedynie przez wykorzystanie możliwości rynkowych i rozwój obecnego potencjału produkcyjnego.

Krystyna Wiśniewska