

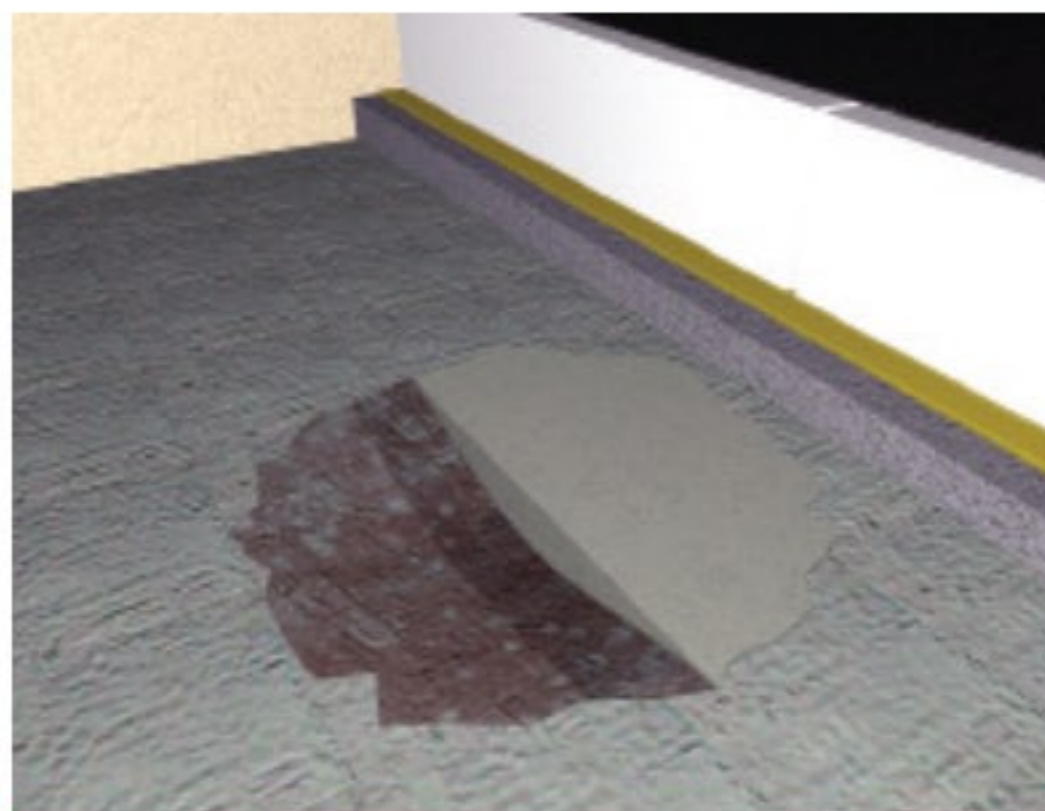
montażowych kolejnych elementów, np. montowanej maszyny. Dobra rozlewność zaprawy to ponadto kluczowa cecha pozwalająca na uniknięcie błędów wykonawczych, takich jak utworzenie wolnych przestrzeni w strukturze zaprawy (tzw. raków), wpływających na osłabienie zamocowania oraz możliwość gromadzenia się wody i powstawania ognisk korozyjnych w przypadku mocowania elementów stalowych. Płynna zaprawa pozwala na dokładne i szczelne wypełnienie przestrzeni pomiędzy mocowanym elementem a ściankami gniazda,

absorpcją kapilarną ($\leq 0,5 \text{ kg/m}^2\text{h}^{0,5}$) oraz niskim współczynnikiem liniowej rozszerzalności cieplnej ($\leq 1 \cdot 10^{-4}$ w temperaturze $-20 \div +80^\circ\text{C}$), wskazuje na dużą odporność zaprawy na zmienne warunki atmosferyczne, stabilność wymiarów oraz umożliwia jej zastosowanie zarówno wewnątrz, jak i na zewnątrz budynków. Warto nadmienić, że zaprawa ATLAS MONTER T-15 ma atest higieniczny wydany przez Państwowy Zakład Higieny, co pozwala na użycie jej w basenach kąpielowych, zbiornikach przez-

Wymienione najważniejsze parametry techniczne zaprawy ATLAS MONTER T-15, potwierdzone uzyskaniem przez wyrób Aprobaty Technicznej AT-15-4332/2016 wydanej przez Instytut Techniki Budowlanej, świadczą o bardzo dobrej jakości wyrobu, która dodatkowo jest gwarantowana ponad 25-letnim doświadczeniem firmy ATLAS w projektowaniu i wytwarzaniu wyrobów budowlanych. Zakłady produkcyjne firmy ATLAS, w których wytwarzana jest zaprawa montażowa ATLAS MONTER T-15, posiadają ponadto



Rys. 2. Właz studzienki kanalizacyjnej zamontowany za pomocą zaprawy ATLAS MONTER T-15



Rys. 3. Przykład zastosowania zaprawy ATLAS MONTER T-15 do wypełniania ubytków w posadzkach i podkładach podłogowych

w którym jest osadzany (także o dużych nierównościach), eliminując wspomniane problemy, które mogą pojawić się w przypadku pracy z tradycyjną zaprawą budowlaną. Ze względu na płynną konsystencję zaprawa ATLAS MONTER T-15 może być także wykorzystana do szybkiego i łatwego wypełniania niewielkich ubytków w posadzkach, podkładach podłogowych, elementach betonowych i żelbetonowych, szczególnie w miejscach narażonych na intensywne warunki eksploatacji na schodach, podjazdach, rampach przeładunkowych czy prowadnicach (rysunek 3).

Zaprawa montażowa ATLAS MONTER T-15 charakteryzuje się doskonałą wytrzymałością mechaniczną oraz przyczepnością do podłoża betonowego, zapewniając dużą trwałość zamocowania elementu. Przyczepność zaprawy do podłoża betonowego wynosi $\geq 2 \text{ MPa}$. Co ważne, zaprawa zachowuje parametry podczas eksploatacji. Wartość przyczepności nie ulega zmniejszeniu nawet po 50 cyklach zamrażania-rozmrażania w badaniu przeprowadzonym zgodnie z PN-EN 13687-1:2008. Ta właściwość, w połączeniu z małą

naczonej na wodę do spożycia przez ludzi oraz urządzeniach i konstrukcjach mających kontakt z wodą do celów spożywczych.

Przyczepność zaprawy ATLAS MONTER T-15 do stali spełnia również wysokie wymagania – przyczepność prętów zbrojonych otulonych zaprawą do betonu określona zgodnie z PN-EN 1881:2007 jest bardzo duża zarówno w warunkach suchych ($\geq 16 \text{ MPa}$), jak i zawilgoconego podłoża ($\geq 15 \text{ MPa}$). Pozostaje duża w warunkach suchych także w przypadku nieodpylenia powierzchni podłoża ($\geq 8 \text{ MPa}$), zmniejszając ryzyko nieskutecznego zamocowania, gdy podłoże nie zostanie dostatecznie oczyszczone. Jednocześnie stan zbrojenia w otulinie z zaprawy ATLAS MONTER T-15 jest pasywny, przez co nie powstaje konieczność pokrywania mocowanych powierzchni stalowych powłokami antykorozyjnymi, a sama zaprawa wykazuje małą podatność na karbonatyzację (w stosunku do betonu kontrolnego typu C (0,45) wg EN 1766), co dodatkowo opóźnia proces korozji elementów stalowych.

Certyfikat Zakładowej Kontroli Produkcji nr ITB-0017/Z potwierdzający, że producent skutecznie wdrożył system ZKP, a nadzór nad produkcją spełnia wymagania zawarte w Aprobacie Technicznej.

Szybkowiążąca, cementowa zaprawa montażowa ATLAS MONTER T-15 to profesjonalne narzędzie pracy specjalistów pozwalające na trwałe i pewne łączenie elementów betonowych, stalowych i żelbetonowych, które jest niezastąpione w szybkim rozwiązaniu wielu problemów budowlanych.

dr inż. Dawid Dębski



Atlas sp. z o.o.
tel.: 42 631 89 45/48; fax 42 631 89 46
e-mail: atlas@atlas.com.pl
www.atlas.com.pl