

PROWADZIMY  
AKREDYTOWANE BADANIA  
WEDŁUG NORM PN, EN,  
ISO, WYTYCZNYCH ETA  
ORAZ WŁASNYCH METOD  
W ZAKRESIE FIZYKI CIEPLNEJ,  
AKUSTYKI, ŚRODOWISKA  
I INSTALACJI,  
W SZCZEGÓLNOŚCI:



PROWADZIMY BADANIA  
NAUKOWE I PRACE  
ROZWOJOWE  
UKIERUNKOWANE NA ICH  
WDROŻENIE I ZASTOSOWANIE  
W PRAKTYCE



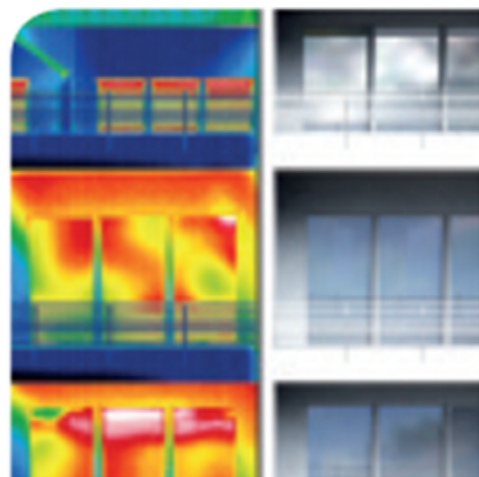
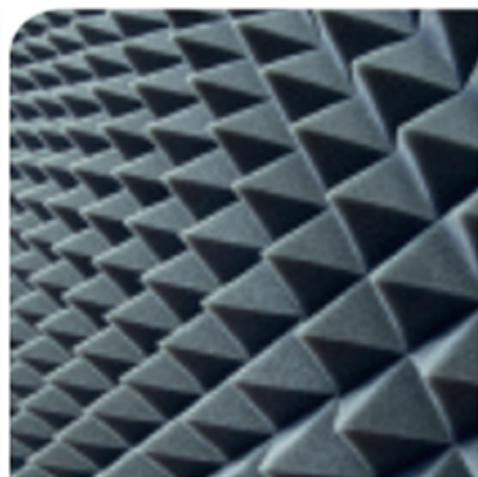
WYKONUJEMY OCENY  
ŚRODOWISKOWE:

- budynków w cyklu życia (LCC, LCA)
- do deklaracji środowiskowych wyrobów budowlanych EPD na podstawie EN 15804 i ISO 14025



WWW.ITB.PL

- badania i obliczenia ciepłno-wilgotnościowe wyrobów i przegród budowlanych, w tym współczynników przewodzenia lub przenikania ciepła
- badania akustyczne wyrobów i budynków, w tym izolacyjności akustycznej przegród, pochłaniania dźwięku, badania dotyczące ochrony przed hałasem i drganiami
- badania zawartości substancji niebezpiecznych i emisji z wyrobów, w tym lotnych związków organicznych (LZO/VOC) i formaldehydu oraz obecności i zanieczyszczenia azbestem
- badania jakości powietrza wewnętrznego w budynkach, w tym określanie klas czystości
- badania przydomowych oczyszczalni ścieków
- ekspertyzy systemów technicznego wyposażenia budynku (ogrzewanie, wentylacja, klimatyzacja oraz instalacje zaopatrzenia w wodę, w tym recykling wody szarej i deszczowej)



Instytut Techniki Budowlanej

**ZAKŁAD FIZYKI CIEPLNEJ, AKUSTYKI I ŚRODOWISKA**

tel. 22 56 64 133, 22 56 64 269 | e-mail: fizyka@itb.pl | tel. 22 56 64 272

e-mail: fizyka-srodowisko@itb.pl | tel. 22 56 64 311 | e-mail: akustyka@itb.pl

adres: 02-656 Warszawa, ul. Ksawerów 21 | tel. 32 73 02 925

adres: 40-153 Katowice, al. W. Korfantego 191



[www.itb.pl/zrownowazone-budownictwo.html](http://www.itb.pl/zrownowazone-budownictwo.html)

[www.itb.pl/badania-laboratoryjne.html](http://www.itb.pl/badania-laboratoryjne.html)