



Atlas sp. z o.o.

tel.: 42 631 89 45/48; fax 42 631 89 46

e-mail: atlas@atlas.com.pl; www.atlas.com.pl

Sposób na elewację tynk mozaikowy Atlas Deko M TM1

Artykuł sponsorowany

Forma i wygląd elewacji stanowią wizytówkę budynku. Na rynku jest wiele różnych rozwiązań wykończenia ścian zewnętrznych. Przy jego wyborze warto zwrócić uwagę nie tylko na parametry techniczne, ale też aby zapewniały piękny wygląd obiektu. ATLAS jak zwykle znalazł sposób na elewację.

Dla wykonawcy wykończenie ścian zewnętrznych obiektu często oznacza koniec budowy, a dla inwestora jest to początek eksploatacji warstwy elewacyjnej – istotne są zatem zarówno aspekty estetyczne, jak i właściwości użytkowe. Obecnie coraz większego znaczenia nabierają oryginalne i niepowtarzalne rozwiązania materiałowe, umożliwiające wyróżnienie się, a jednocześnie dopasowanie budynku do otoczenia. Warto więc zainteresować się **tynkiem mozaikowym Atlas Deko M**, ale w nowej, zmienionej odsłonie – **wariantie oznaczonym jako TM1**. Oferowany jest jako zestaw złożony z bazy tynku ze spoiwem z żywicy akrylowej (w wiaderku z tworzywa sztucznego) oraz 3 torebek zawierających kruszywo o uziarnieniu 0,2 – 0,8 mm w wybranym kolorze. Inwestor lub wykonawca ma możliwość samodzielnego skomponowania wersji kolorystycznej przez dobranie odpowiedniego zestawu 3 kruszyw. Nowe rozwiązanie pozwala uzyskać łącznie **84 modne i trwałe kolory**, idealnie wpasowujące się w nowoczesną architekturę. W wariantcie **Atlas Deko M TM1** tynk można modyfikować przez zastosowanie efektownych dodatków typu Mika Czarna lub Brokat Srebrny. Zwiększa to liczbę możliwych do uzyskania kombinacji kolorystycznych. Wykorzystanie szablonów elewacyj-

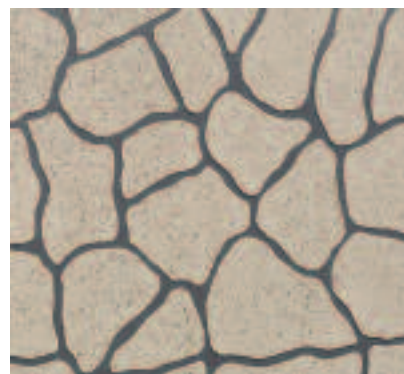
nych podczas nakładania tynku pozwala na uzyskanie na elewacji wzoru odwzorowującego naturalny kamień lub cegłę. Opcja z wykorzystaniem tynku mozaikowego i szablonu jest mniej kosztowna od położenia naturalnego kamienia czy cegły klinkierowej, a wygląda równie efektownie.

Tynk mozaikowy **Atlas Deko M TM1** może być stosowany wewnątrz i na zewnątrz budynków, na typowych podłożach budowlanych: tynkach cementowych, cementowo-wapiennych, płytach gipsowo-kartonowych, równych powierzchniach betonowych oraz na warstwach zbrojonych podczas wykonywania ociepleń. Nałożony na ścianę tworzy wyprawę tynkarską o wyjątkowych walorach estetycznych i użytkowych.

Zalety tynku mozaikowego Atlas Deko M TM1:

- **bardzo duża odporność na czynniki atmosferyczne i uszkodzenia mechaniczne** – jest doskonałym rozwiązaniem na elewacjach oraz w miejscach o dużym natężeniu ruchu – na korytarzach, klatkach schodowych, w punktach usługowych i obiektach użyteczności publicznej;

- **elastyczność** – doskonale sprawdzi się na powierzchniach narażonych na duże obciążenia termiczne i użytkowe, zwłaszcza na cokołach, ogrodzeniach, balkonach;



Tynk Deko M TM1 nałożony z zastosowaniem szablonu może wyglądać np. jak kamień naturalny

- **bardzo duża twardość** – dzięki zastosowaniu kruszywa kwarcowego;

- **wysoka odporność na zmywanie, czyszczenie i ścieranie**, łatwo go utrzymać w czystości;

- **niska nasiąkliwość** – powierzchnia tynku nie nasiąka wodą i szybko wysycha po opadach, dzięki czemu tynk jest mniej podatny na zabrudzenia;

- **ochrona systemem MYKO BARIERA**, zapewniającą skuteczną ochronę przed skażeniami biologicznymi, czyli rozwojem grzybów i glonów na powierzchni tynku;

- **odporność na promieniowanie UV** – kruszywo jest barwione w specjalnym procesie chemicznym, dlatego jego kolor jest niezwykle trwały (powierzchnia tynku mozaikowego nie blaknie);

- **bardzo bogata gama kolorystyczna** – z oferowanych kruszyw można uzyskać 84 kompozycje kolorystyczne, a dzięki dodatkowi miki lub brokatu – kolejne 168 wersji.

mgr inż. Łukasz Kulczycki

Tynk mozaikowy Atlas Deko M TM1 pozwala uzyskać atrakcyjną elewację o bardzo dobrych parametrach użytkowych