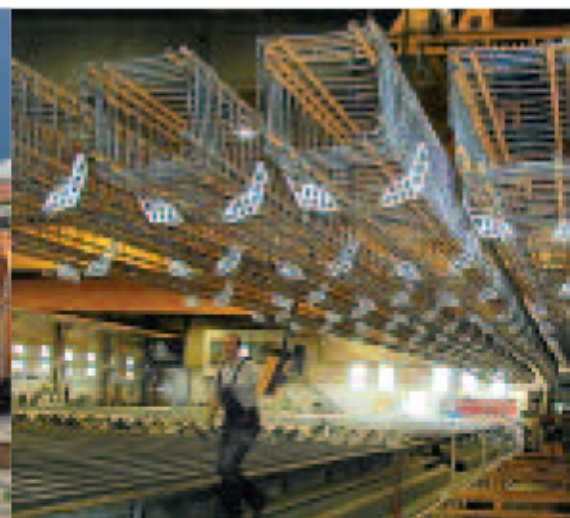
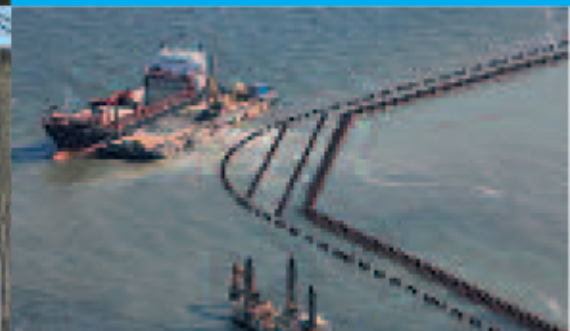


## Geotechnika



## Hydrotechnika



<http://www.aarsleff.com.pl>

zdjęcie centralne: budynek dworca Wrocław Główny — wykonaliśmy ponad 7000 m<sup>2</sup> stalowych ścian szczelnych jako zabezpieczenie wykopów niezbędnych do modernizacji obiektu  
fot. Travelarz, wikimedia.com